

EVALUACIÓN DEL CENTRO POR PARTE DE LAS FAMILIAS 19-20

Este curso la encuesta a las familias se ha realizado enviando un enlace al correo de los alumnos, advirtiéndoles de que avisaran a sus padres. Desde los tutores se ha insistido en que es importante que realizaran la encuesta, pero debido a la situación actual, la participación ha sido menor de lo esperado.

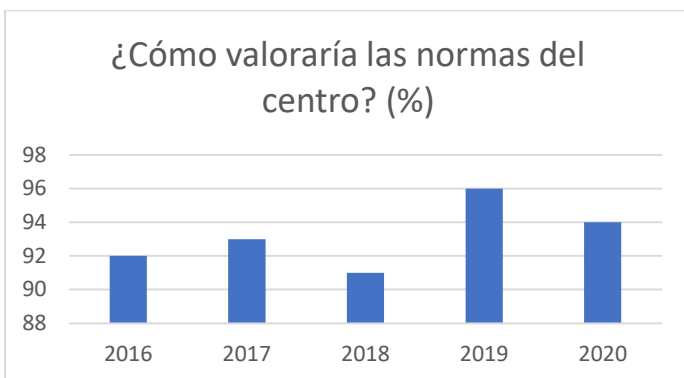
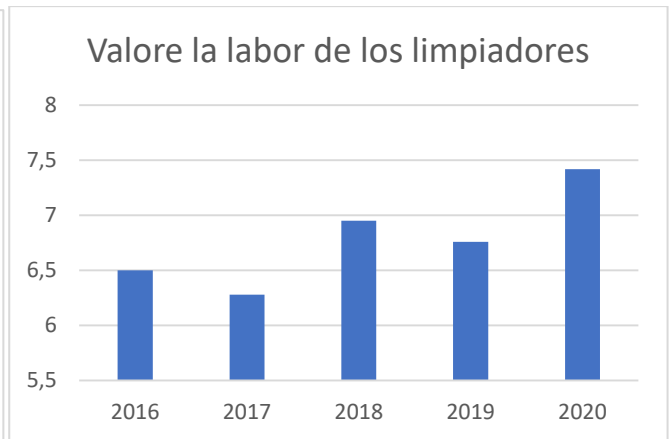
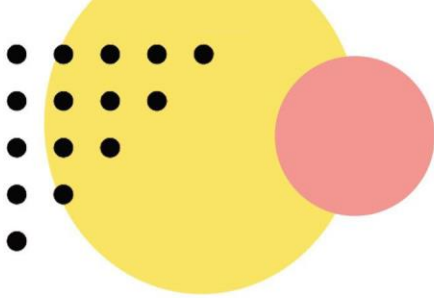
Este curso se han añadido (y alguna eliminado) varias preguntas a petición de la Comisión de Calidad.

A continuación se muestran los resultados, comparándolos con los obtenidos desde 2016.

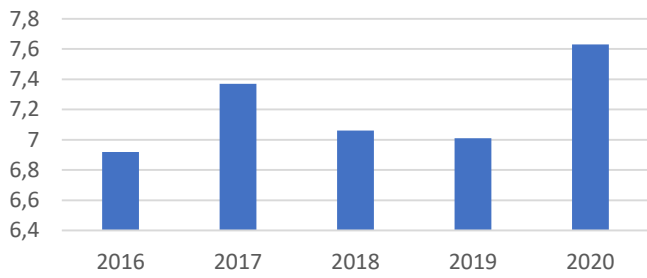
	VALORACIÓN	2016	2017	2018	2019	2020
PARTICIPACIÓN	Vuelve a bajar la participación, en este caso propiciada por las circunstancias en las que se ha hecho la encuesta.	246	333	357	218	191
GRADO DE SATISFACCIÓN	Ha bajado algo más de una décima.	7	7,17	7,07	7,4	7,23
ACOGIDA	Ha subido.	7,63	7,74	7,73	7,57	7,73
MATRÍCULA	Baja.	6,89	6,98	6,88	7,26	7,14
LIMPIADORES	Sube más de medio punto, situándose por primera vez por encima del 7.	6,5	6,28	6,95	6,76	7,42
CONSERJES	Sube casi medio punto.	6,52	6,35	7,5	6,7	7,12
ADMINISTRATIVOS	Sube bastante, más de medio punto.	6,92	7,37	7,06	7,01	7,63
NORMAS	Baja un 2%, pero sigue siendo muy alta.	92	93	91	96	94
SMS	Sube un 1%.	91	89	88	91	92

	1ª medición.					7,03
INFRAESTRUCURAS	1ª medición.					6,7
ACCESIBILIDAD	1ª medición.					7,36
MEDIO AMBIENTE	1ª medición.					6,75
ATENCIÓN PROFESORADO	1ª medición.					7,99
TUTOR	1ª medición.					8,1
IMAGEN	1ª medición.					7,48
PLURILINGÜE						
	VALORACIÓN	2016	2017	2018	2019	2020
PARTICIPACIÓN	Baja mucho, a causa de las condiciones de realización de la encuesta.			135	95	60
SATISFACCIÓN CON EL PROFESORADO	Baja poco.			6,79	7,47	7,33
SATISFACCIÓN ACTIVIDADES EXTRAESCOLARES	Baja más de 1 punto.			7,14	7,86	6,72
SATISFACCIÓN GENERAL	Baja apenas una décima.			6,97	7,4	7,28

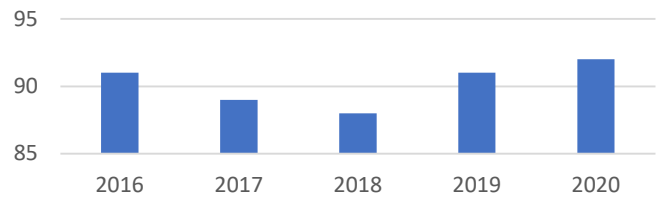




Valora la atención del personal de Secretaría

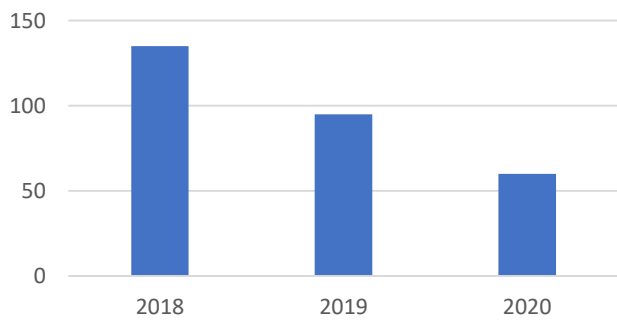


¿Cómo valoraría los distintos servicios de comunicación (SMS, Telegram, WhatsApp, Tokapp, ...)? (%)

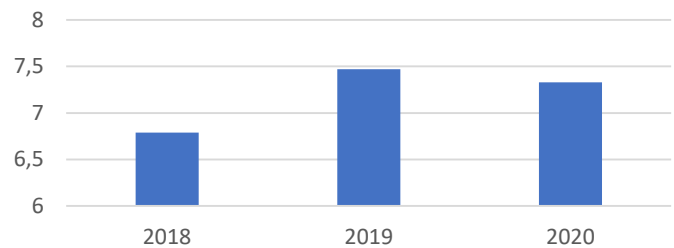


PLURILINGÜE

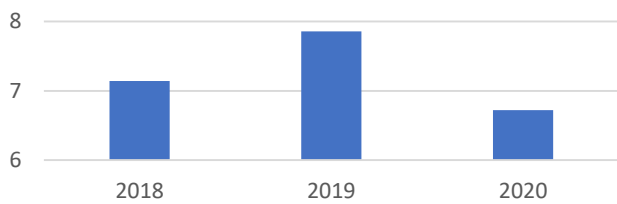
PARTICIPACIÓN



Grado de satisfacción con el trabajo de los profesores de la Sección Plurilingüe



Sin tener en cuenta los problemas ajenos al centro, valore el grado de satisfacción con las Actividades...



Valore el grado de satisfacción general con el funcionamiento de la Sección Plurilingüe

