



## EVALUACIÓN CONSEJO ESCOLAR 19-20

Este curso, como el curso anterior, se ha hecho por vía **telemática**. Se le envió a cada miembro del Consejo Escolar un enlace de la encuesta. Este curso, en lugar de enviar la encuesta en dos partes, hemos decidido unificarlas para evitar confusiones (**fue una de las propuestas de mejora**).

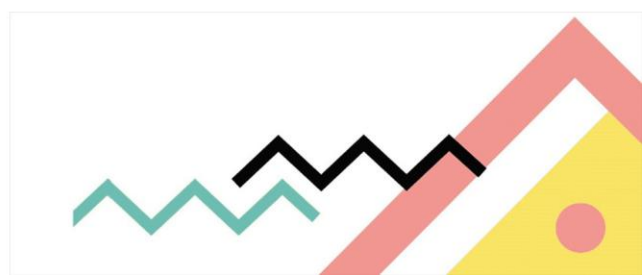
**PARTICIPACIÓN: de 72 % ha subido al 89%.**

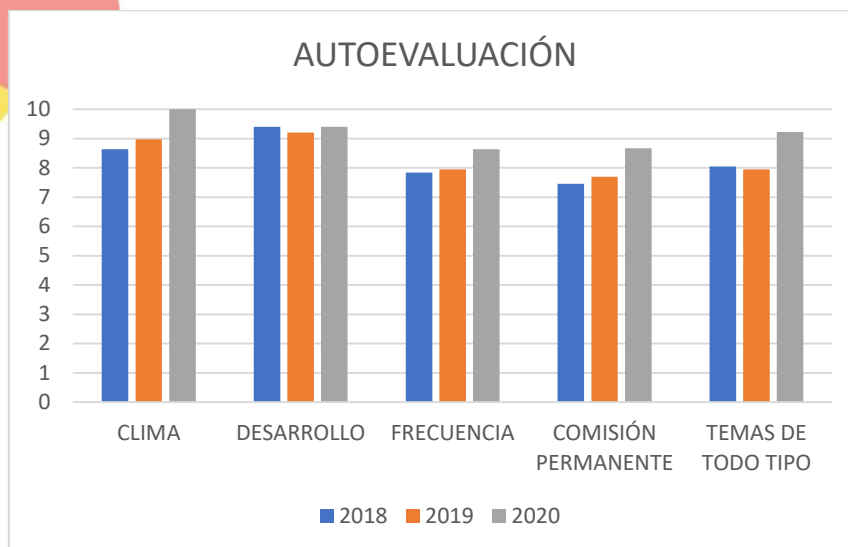
A continuación se recogen los resultados, comparándolos con los de los cursos anteriores (desde el 2015-2016).

Se puntuaba de 1 a 4, donde 1 es el mínimo, y 4 el máximo. Se ha transformado la puntuación de 0 a 10, para que sea más fácil comparar y extraer conclusiones. En las gráficas solo aparecen los 3 últimos años, para visualizar mejor la tendencia.

### AUTOEVALUACIÓN

Nº	PREGUNTA	2015	2016	2017	2018	2019	2020
1	Las reuniones del Consejo Escolar se desarrollan en un clima de colaboración y confianza mutua	100%	9,46	9,72	8,63	8,97	10,00
2	El desarrollo de las reuniones del Consejo Escolar es adecuado	95%	100%	88%	94%	92%	94%
3	La frecuencia de las reuniones es la adecuada	95%	8,75	9,17	7,84	7,95	8,63
4	La información de las reuniones de la Comisión Permanente (convivencia) es de utilidad	100%	8,57	9,06	7,45	7,69	8,67
5	En el Consejo Escolar se tratan temas sobre todos los aspectos de funcionamiento del Centro	100%	9,46	9,17	8,04	7,95	9,22



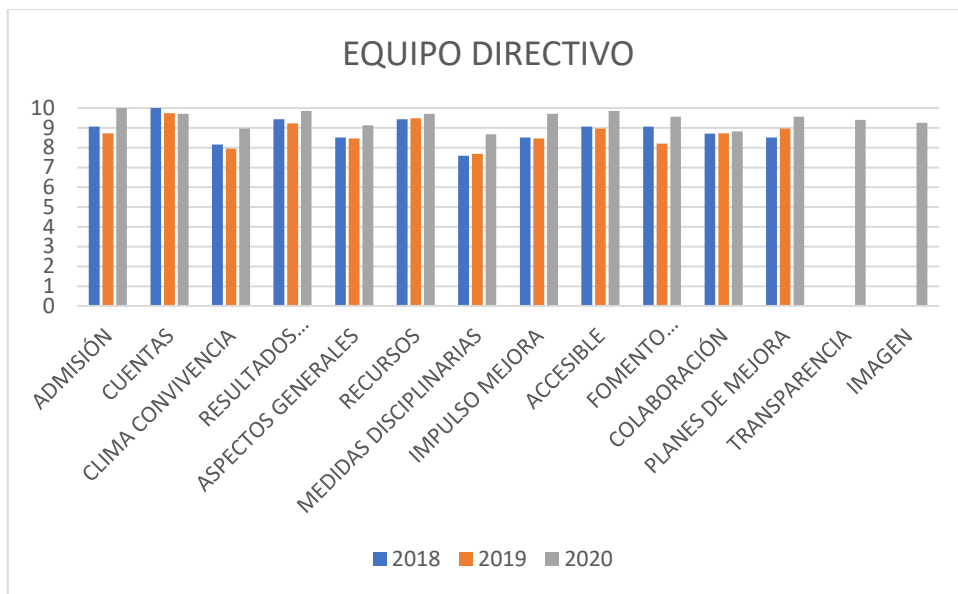


Todos los apartados han subido, incluso algunos más de 1 punto.

### EQUIPO DIRECTIVO

Nº	PREGUNTA	2015	2016	2017	2018	2019	2020
	<b>El Equipo Directivo es claro en sus exposiciones y explicaciones al Consejo Escolar referente a:</b>						
7	Procedimiento de admisión del alumnado	98%	9,29	9,44	9,07	8,72	10,00
8	Estado de las cuentas del Centro	98%	9,82	9,72	10	9,74	9,61
9	Clima de convivencia en el Centro y de las medidas adoptadas	98%	9,29	9,17	8,15	7,95	8,63
10	Resultados académicos	98%	9,82	9,17	9,44	9,23	9,80
11	Aspectos generales de la vida del Centro	98%	9,23	8,89	8,52	8,46	8,82
12	<b>Los recursos del Centro se gestionan correctamente y de acuerdo con los presupuestos</b>	98%	9,29	9,44	9,44	9,49	9,61
13	<b>Las medidas disciplinarias que se toman son adecuadas</b>	98%	8,85	8,06	7,59	7,69	8,24
	<b>El Equipo Directivo:</b>						
14	Impulsa la mejora y evaluación del Proyecto Educativo, con la vista puesta en los resultados académicos	98%	8,75	9,44	8,52	8,46	9,61

15	Es accesible y escucha a toda la comunidad educativa	98%	9,19	9,44	9,07	8,97	9,80
16	Fomenta la participación de toda la comunidad educativa en la vida del Centro	98%	9,29	9,44	9,07	8,21	9,41
17	Impulsa la colaboración con las familias y con las instituciones y organismos del entorno	98%	9,11	9,72	8,7	8,72	8,43
18	Promueve planes de mejora y proyectos de innovación educativa	98%	8,93	9,44	8,52	8,97	9,41
19	El Equipo Directivo es transparente con la información que transmite y en su forma de actuar						9,22
20	¿Cómo valoras la imagen global del centro?						9,02



Todas suben, y bastante, con puntuaciones altas, salvo 2:

8 → Estado de cuentas (9,74 a 9,61, pero es una puntuación muy alta), y

17 → El equipo directivo impulsa la colaboración con las familias y con las instituciones y organismos del entorno → de 8,72 a 8,43.

Se han añadido 2 preguntas, una sobre la transparencia y otra sobre la imagen del centro, por decisión de la Comisión de Calidad.

