

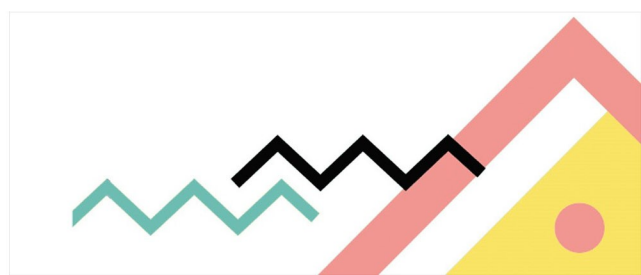
¡BIENVENIDOS AL CURSO 2023-2024!

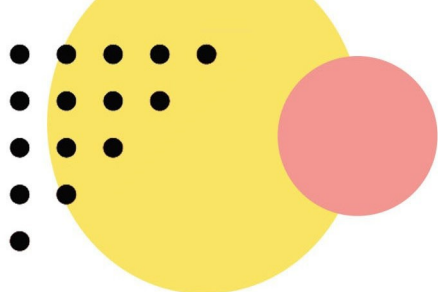
Las presentaciones de Formación Profesional básica, ciclos formativos de grado medio y Programa Formativo Profesional (modalidad especial) Auxiliar de Almacén y/o de Comercio será el jueves 14 de septiembre, y las clases comenzarán en horario normal el viernes 15 de septiembre.

Las presentaciones de cada grupo con su tutor se realizarán según el siguiente calendario.

NIVEL	DÍA	HORA	Aula
1º FP DE GRADO BÁSICO	Jueves 14	17:00	PABELLÓN MADERA
2º FP DE GRADO BÁSICO	Jueves 14	17:30	PABELLÓN MADERA
1º PFP AUXILIAR DE COMERCIO	Jueves 14	18:00	AULA 11
2º PFP AUXILIAR DE ALMACÉN	Jueves 14	18:00	AULA 14
1º CF GRADO MEDIO CARPINTERIA Y MUEBLE	Jueves 14	19:00	PABELLÓN MADERA
2º CF GRADO MEDIO CARPINTERIA Y MUEBLE	Jueves 14	19:00	PABELLÓN MADERA
2º CF GRADO MEDIO CARPINTERIA Y MUEBLE	Jueves 14	19:00	PABELLÓN MADERA
1º CF GRADO MEDIO GESTIÓN ADMINISTRATIVO	Jueves 14	19:00	AULA 16
2º CF GRADO MEDIO GESTIÓN ADMINISTRATIVO	Jueves 14	19:00	AULA 15
1º INSTALACIONES ELÉCTRICAS Y AUTOMÁTICAS	Jueves 14	19:00	ELE 1
2º INSTALACIONES ELÉCTRICAS Y AUTOMÁTICAS	Jueves 14	19:00	ELE 2
1º CF GRADO MEDIO CUIDADOS AUXILIARES DE ENFERMERIA	Jueves 14	19:00	AULA SANIDAD

Los alumnos deben esperar en la entrada del instituto a que sus tutores les indiquen cuál es su grupo para poder dirigirse a su aula para la presentación.





¡BIENVENIDOS AL CURSO 2023-2024!

Las presentaciones de Ciclos Formativos de Grado Superior en modalidades presencial y/o distancia/semipresencial serán el **jueves 14 de septiembre**, y las clases comenzarán en horario normal el **viernes 15 de septiembre**.

Las presentaciones de cada grupo con su tutor se realizarán según el siguiente calendario.

NIVEL	DÍA	HORA	Aula
1º ADMINISTRACIÓN Y FINANZAS	Jueves 14	17:00	AULA 18
2º ADMINISTRACIÓN Y FINANZAS	Jueves 14	17:00	AULA 20
1º DESARROLLO DE APLICACIONES WEB	Jueves 14	17:00	INFO 1
2º DESARROLLO DE APLICACIONES WEB	Jueves 14	17:00	INFO 2
1º EDUCACIÓN INFANTIL	Jueves 14	17:00	AULA MÚSICA 2
2º EDUCACIÓN INFANTIL	Jueves 14	17:00	AULA LCNA
1º HIGIENE DENTAL PRESENCIAL	Jueves 14	17:00	AULA 5
2º HIGIENE DENTAL PRESENCIAL	Jueves 14	17:00	TALLER HIGIENE DENTAL
1º ENSEÑANZA Y ANIMACIÓN SOCIODEPORTIVA	Jueves 14	17:00	AULA 1
2º ENSEÑANZA Y ANIMACIÓN SOCIODEPORTIVA	Jueves 14	17:00	AULA 2
1º DISEÑO Y AMUEBLAMIENTO A DISTANCIA/SEMIPRESENCIAL	Jueves 14	18:00	AULA 3
2º DISEÑO Y AMUEBLAMIENTO A DISTANCIA/SEMIPRESENCIAL	Jueves 14	18:00	AULA 4
1º HIGIENE DENTAL SEMIPRESENCIAL	Jueves 14	18:00	SALÓN DE ACTOS
2º HIGIENE DENTAL SEMIPRESENCIAL	Jueves 14	19:00	SALÓN DE ACTOS

Los alumnos deben esperar en la entrada del instituto a que sus tutores les indiquen cuál es su grupo para poder dirigirse a su aula para la presentación.

